



Manuel utilisation

Logiciel lecteur RFID

Table des matières

1. Introduction.....	3
2. Installation du driver	3
3. Installation du logiciel	3
4. Première utilisation	4
5. Lecture des badges.....	4

1.Introduction

Ce logiciel permet à l'aide d'un lecteur/encodeur de badge de lire le numéro d'un badge sous différents formats et simuler une saisie clavier afin de pouvoir transférer directement le numéro du badge dans un logiciel tiers.

2.Installation du driver

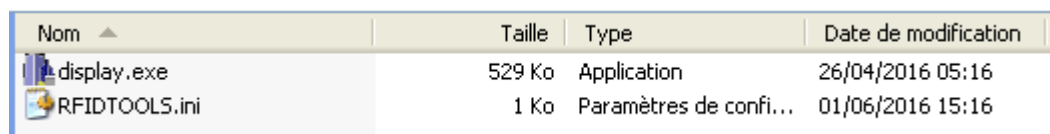
Sous toutes les versions récentes de Windows (Windows 7 et au-delà) le lecteur est reconnu automatiquement et le driver sera installé par Windows. Pour les autres systèmes d'exploitation, les drivers sont fournis dans le dossier « drivers » pour les systèmes :

- Linux
- Mac
- Windows CE
- Windows version 32 et 64 bits

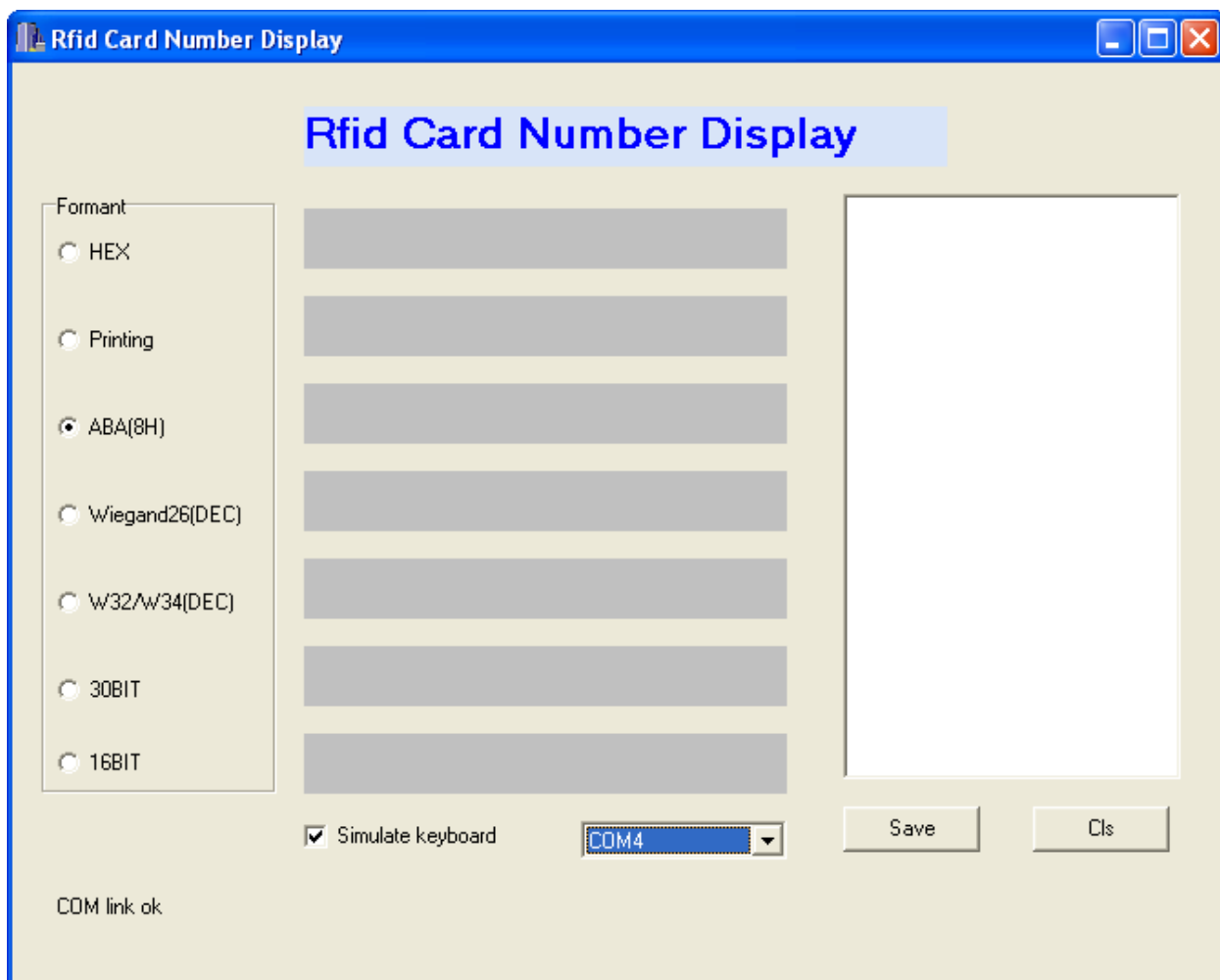
3.Installation du logiciel

Extraire le fichier ZIP vers un dossier au choix de l'utilisateur.

Lancer le logiciel « display.exe »



Nom	Taille	Type	Date de modification
display.exe	529 Ko	Application	26/04/2016 05:16
RFIDTOOLS.ini	1 Ko	Paramètres de confi...	01/06/2016 15:16



4. Première utilisation

Branchez l'encodeur sur un port USB libre

Lors de la première utilisation, il faut identifier le port COM utilisé par l'encodeur.

Si le logiciel affiche « COM link fail » c'est que l'encodeur n'est pas reconnu ou que le port COM n'est pas le bon. Changez le port COM jusqu'à obtenir le message « COM link ok »

Le réglage sera conservé pour les prochaines utilisations du logiciel.

5. Lecture des badges

Passez un badge devant le lecteur, il sera lu automatiquement et son numéro est affiché dans les différents formats.