

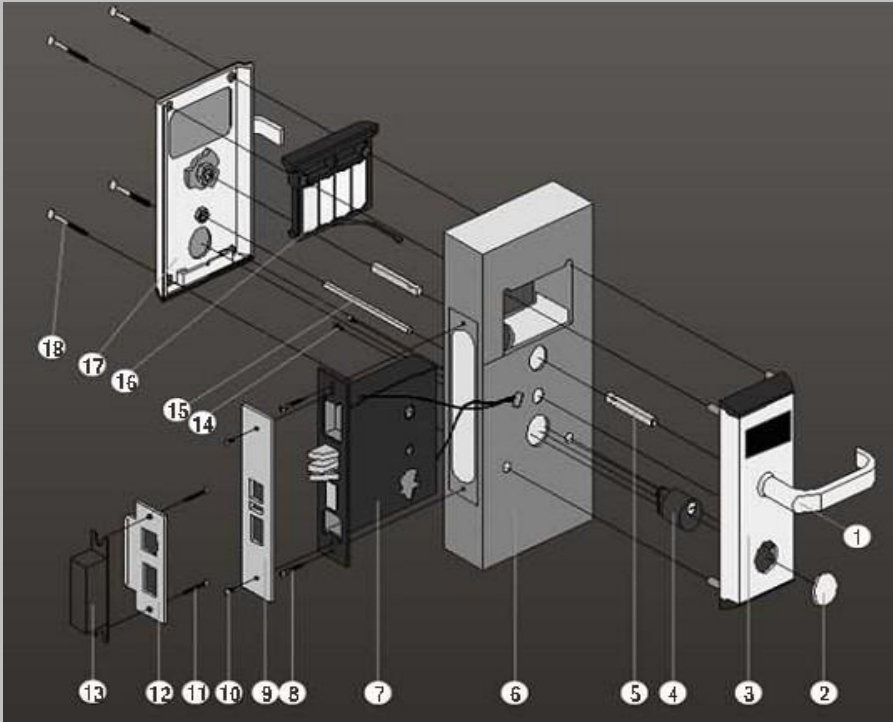
# Serrures d'hôtel

## Gamme ZENO

### Instructions de montage

1.	Structure de la serrure .....	2
2.	Instructions de montage .....	3
2.1.	Perçages .....	3
2.2.	Installation du coffre.....	3
2.3.	Installation du cylindre .....	3
2.4.	Installer la façade extérieure.....	4
2.5.	Installer la façade intérieure et le boîtier des piles.....	4
2.6.	Finalisation .....	5
3.	Problèmes et solutions courantes .....	6

## 1. Structure de la serrure



No	Désignation	No	Désignation
1	Poignée	10	Vis de fixation de la plaque
2	Cache de la serrure	11	Vis de fixation de la gâche
3	Façade extérieure	12	Plaque de la gâche
4	Cylindre	13	Boîtier de la Gâche
5	Demi-carré	14	Vis
6	Porte	15	Carré long
7	Coffre	16	Boîtier des piles
8	Vis de fixation	17	Façade intérieure
9	Plaque du coffre	18	Vis

## 2. Instructions de montage

### 2.1. Perçages

Effectuer les perçages dans la porte en suivant le gabarit de perçage.

### 2.2. Installation du coffre



fig 1.1.1



fig 1.1.2

### 2.3. Installation du cylindre



fig 1.1.3



fig 1.1.4

## 2.4. Installer la façade extérieure

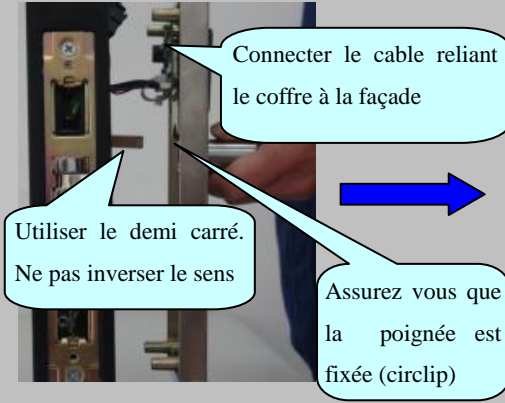
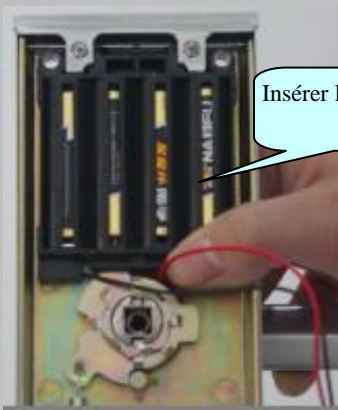


fig 1.1.5

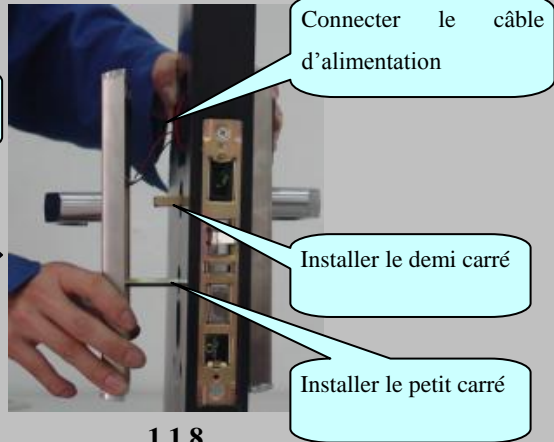


fig 1.1.6

## 2.5. Installer la façade intérieure et le boîtier des piles



1.1.7



1.1.8

2.6. Finalisation



1.1.9



Installer la plaque



1.1.10

Placer le cache du cylindre mécanique

Visser la plaque

### 3. Problèmes et solutions courantes

1. Par défaut, la serrure est en position « ouverte ». Elle se verrouillera après la première utilisation.
2. Après installation, le pêne ne rentre pas correctement même en utilisant la poignée intérieure. Veuillez vérifier les points suivants:
  - a. Assurez-vous que rien ne le bloque, par exemple un trou trop petit
  - b. Vérifier que le demi carré reliant le coffre et la poignée est correctement positionné. Celui-ci ne doit pas entrer complètement dans le coffre sous peine de bloquer le mécanisme. Cela peut se produire si le carré est installé à l'envers.
  - c. Assurez-vous que la plaque qui cache le coffre est installée correctement : elle ne doit pas bloquer la sortie des pènes.
3. Les cartes ne sont pas reconnues. Cela peut avoir comme cause :
  - a) Une carte d'une technologie différente (fréquence différente)
  - b) Un problème d'alimentation : vérifier les piles et le câble d'alimentation de la serrure.
  - c) Un problème de paramétrage de la serrure (faire un RESET complet pour remettre la serrure en paramètres d'usine).